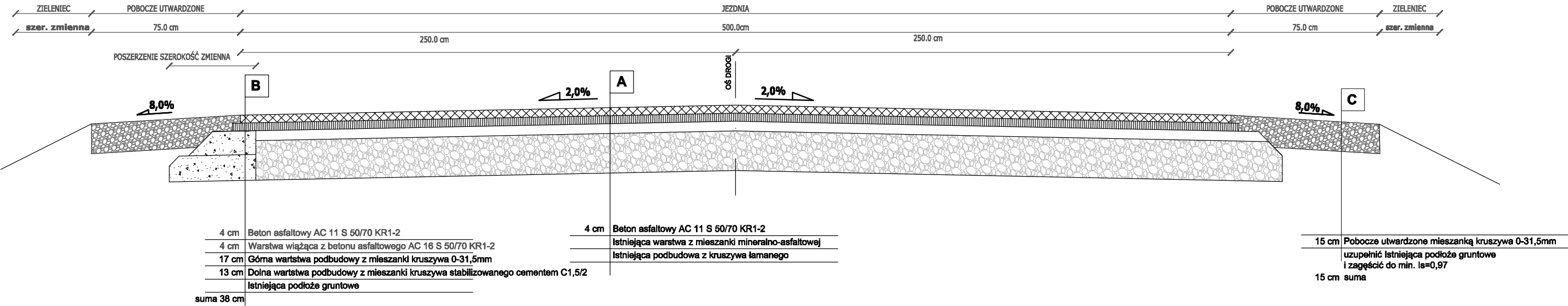


PRZEKRÓJ KONSTRUKCYJNY    skala 1:20

JEZDNIA Z MIJANKĄ

Od km 0+010,60 do km 0+027,83

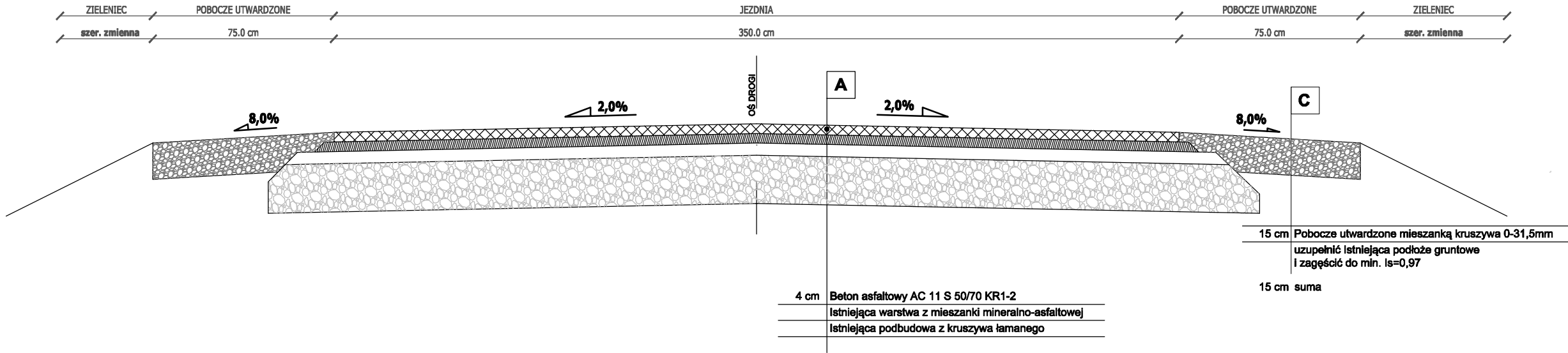


PRZEKRÓJ KONSTRUKCYJNY

JEZDNIA

Od km 0+030,00 do km 0+074,66

skala 1:20



Inwestor:  Gmina Nałęczów ul. Lipowa 3 24-150 Nałęczów		Wykonawca:  SEMITE Michał Adach ul. Klonowa 4 24-100 Góra Puławska	
Temat zadania			
"Rozbudowa drogi gminnej 107889L w m. Sadurki"			
Temat rysunku			
Przekroje konstrukcyjne			
Data	Skala	Wersja rysunku	Nr rysunku
20.07.2025	1:200	1	4.1
Autorzy Branża	Imię i nazwisko	Podpis	Nr uprawnień
Projektant: Branża drogowa	mgr inż. Michał Adach		LUB/0333/PBD/22
Sprawdzający: Branża drogowa	mgr inż. Grzegorz Waszczuk		LUB/0152/PWOD/11